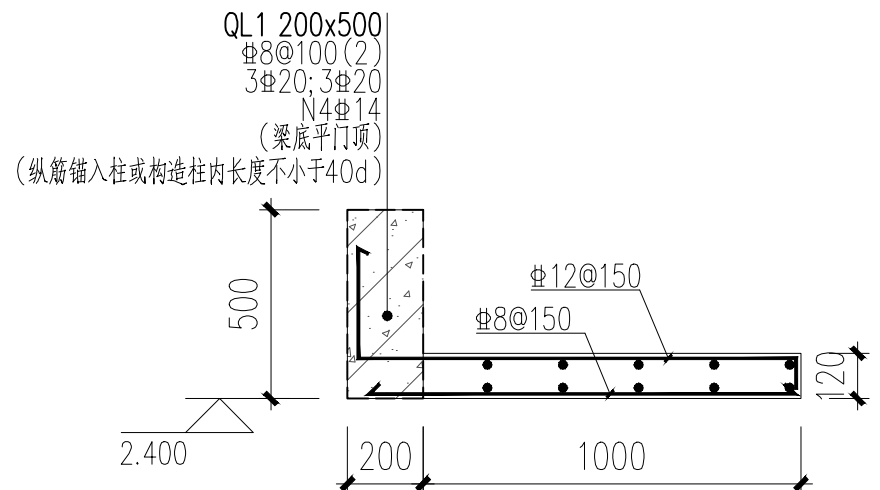


- 说明：
- 板混凝土强度等级见本图高表，钢筋强度：HRB400 (Φ)。
 - 板筋Nm表示Φm@100，例如：N8表示Φ8@100；板筋Mm表示Φm@120，例如：M8表示Φ8@120；板筋Gm表示Φm@150，例如：G8表示Φ8@150；板筋Lm表示Φm@180，例如：L8表示Φ8@180；板筋Km表示Φm@200，例如：K8表示Φ8@200。
 - 除特别注明者外，板面标高均为+1，H详层高表及本图标注。

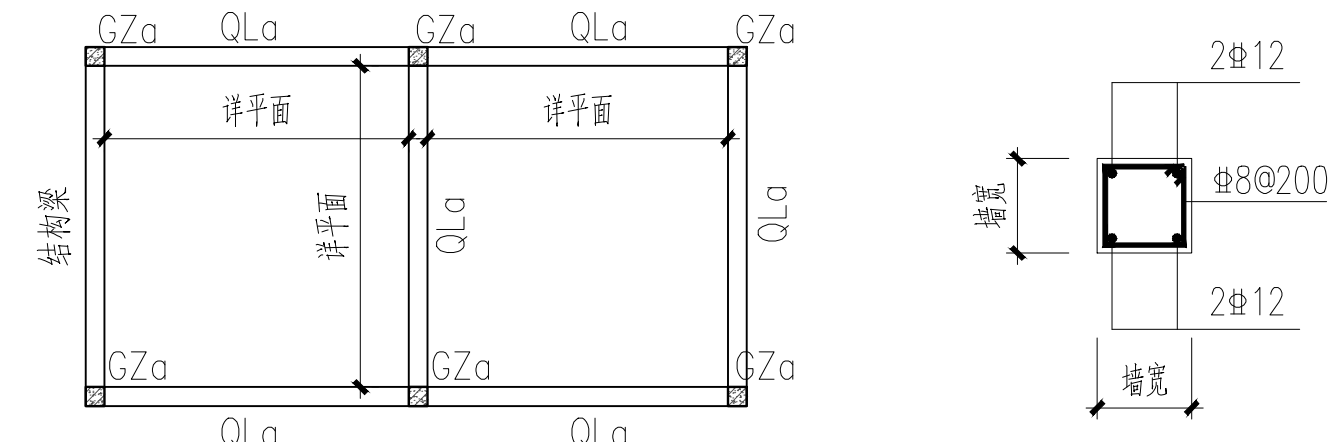
类型	未标注
板筋	X向双筋: G10 Y向双筋: G8
板厚(mm)	150
板面标高	H
设计使用荷载	15kPa

- 图中板底钢筋未示出且前说明未注明时，采用双向钢筋按如下设置：
100mm厚、120mm厚板：Φ8@200；
150mm厚板：Φ8@150；
图中板面钢筋画出但未注明时，配置Φ8@200钢筋。
- 当墙下无梁时，板底相应位置设置附加钢筋，详“结构设计总说明(一)”。
- 板上开洞且洞边无梁时，要在洞口边加筋，详“结构设计总说明(一)”。
- 预留孔和预埋件见相关的其它专业图纸。
- 图中“▲”表示楼梯阴角（如局部客厅板角）板面设放射筋，详“结构设计总说明二”中“图4 楼梯转角加强筋构造”，且放射筋长度不小于1/3板跨。
- 水表房楼板混凝土暂不浇筑，钢筋预留，待管道安装完成后，再浇筑混凝土。
- 未注明定位的梁均为梁中心线或边线与相应的轴线重合，或梁边与剪力墙(柱)边平。
- 未详空调和线路的尺寸定位参见相关建筑。
- 构造柱及装饰柱定位结合建筑平面图定位。



二层板结构配筋图

1:150



电梯井圈梁、构造柱示意图

- 电梯井圈梁、构造柱示意图
- 圈梁、构造柱混凝土强度等级同楼层。
 - 门洞尺寸及定位以建筑图为准。
 - 当圈梁与结构柱重合时圈梁可取消。
 - 当GZa与结构柱重合时GZa取消。
 - QLa沿高度方向每1.5~1.8米设置一道，梁间距可适当调整，但间距不能大于2米。
 - QLa与门洞重合时将QLa移到门洞靠外侧。

楼层	26.800		C35	C35
RF	23.100	3.70	C35	C35
4	18.900	4.20	C35	C35
3	12.700	6.20	C40	C35
2	6.500	6.20	C45	C35
1	-0.300	6.80	C45	C35
层号	楼层标高	层高	墙柱砼强度等级	梁板砼强度等级

结构层楼面标高
结构层高度
上部结构楼面部位：基础顶

二层板结构配筋图

设计阶段	施工图	专业	结构
设计人	张芳芳	张芳芳	张芳芳
审核人	张芳芳	张芳芳	张芳芳
校对人	张芳芳	张芳芳	张芳芳
制图人	张芳芳	张芳芳	张芳芳
制图日期	2022.04.25	制图日期	2022.04.25
制图人	张芳芳	制图人	张芳芳
制图日期	2022.04.25	制图日期	2022.04.25
制图人	张芳芳	制图人	张芳芳
制图日期	2022.04.25	制图日期	2022.04.25

工程名称	常熟环翠专业基地A1-04地块
建设单位	常熟环翠专业基地A1-04地块
设计单位	常熟环翠专业基地A1-04地块
项目负责人	常熟环翠专业基地A1-04地块
设计人	常熟环翠专业基地A1-04地块
审核人	常熟环翠专业基地A1-04地块
校对人	常熟环翠专业基地A1-04地块
制图人	常熟环翠专业基地A1-04地块
制图日期	2022.04.25
制图人	常熟环翠专业基地A1-04地块
制图日期	2022.04.25

工程名称	常熟环翠专业基地A1-04地块
建设单位	常熟环翠专业基地A1-04地块
设计单位	常熟环翠专业基地A1-04地块
项目负责人	常熟环翠专业基地A1-04地块
设计人	常熟环翠专业基地A1-04地块
审核人	常熟环翠专业基地A1-04地块
校对人	常熟环翠专业基地A1-04地块
制图人	常熟环翠专业基地A1-04地块
制图日期	2022.04.25
制图人	常熟环翠专业基地A1-04地块
制图日期	2022.04.25

工程名称	常熟环翠专业基地A1-04地块
建设单位	常熟环翠专业基地A1-04地块
设计单位	常熟环翠专业基地A1-04地块
项目负责人	常熟环翠专业基地A1-04地块
设计人	常熟环翠专业基地A1-04地块
审核人	常熟环翠专业基地A1-04地块
校对人	常熟环翠专业基地A1-04地块
制图人	常熟环翠专业基地A1-04地块
制图日期	2022.04.25
制图人	常熟环翠专业基地A1-04地块
制图日期	2022.04.25

工程名称	常熟环翠专业基地A1-04地块
建设单位	常熟环翠专业基地A1-04地块
设计单位	常熟环翠专业基地A1-04地块
项目负责人	常熟环翠专业基地A1-04地块
设计人	常熟环翠专业基地A1-04地块
审核人	常熟环翠专业基地A1-04地块
校对人	常熟环翠专业基地A1-04地块
制图人	常熟环翠专业基地A1-04地块
制图日期	2022.04.25
制图人	常熟环翠专业基地A1-04地块
制图日期	2022.04.25

工程名称	常熟环翠专业基地A1-04地块
建设单位	常熟环翠专业基地A1-04地块
设计单位	常熟环翠专业基地A1-04地块
项目负责人	常熟环翠专业基地A1-04地块
设计人	常熟环翠专业基地A1-04地块
审核人	常熟环翠专业基地A1-04地块
校对人	常熟环翠专业基地A1-04地块
制图人	常熟环翠专业基地A1-04地块
制图日期	2022.04.25
制图人	常熟环翠专业基地A1-04地块
制图日期	2022.04.25

工程名称	常熟环翠专业基地A1-04地块
建设单位	常熟环翠专业基地A1-04地块
设计单位	常熟环翠专业基地A1-04地块
项目负责人	常熟环翠专业基地A1-04地块
设计人	常熟环翠专业基地A1-04地块
审核人	常熟环翠专业基地A1-04地块
校对人	常熟环翠专业基地A1-04地块
制图人	常熟环翠专业基地A1-04地块
制图日期	2022.04.25
制图人	常熟环翠专业基地A1-04地块
制图日期	2022.04.25

工程名称	常熟环翠专业基地A1-04地块
建设单位	常熟环翠专业基地A1-04地块
设计单位	常熟环翠专业基地A1-04地块
项目负责人	常熟环翠专业基地A1-04地块
设计人	常熟环翠专业基地A1-04地块
审核人	常熟环翠专业基地A1-04地块
校对人	常熟环翠专业基地A1-04地块
制图人	常熟环翠专业基地A1-04地块
制图日期	2022.04.25
制图人	常熟环翠专业基地A1-04地块
制图日期	2022.04.25

工程名称	常熟环翠专业基地A1-04地块
建设单位	常熟环翠专业基地A1-04地块
设计单位	常熟环翠专业基地A1-04地块
项目负责人	常熟环翠专业基地A1-04地块
设计人	常熟环翠专业基地A1-04地块
审核人	常熟环翠专业基地A1-04地块
校对人	常熟环翠专业基地A1-04地块
制图人	常熟环翠专业基地A1-04地块
制图日期	2022.04.25
制图人	常熟环翠专业基地A1-04地块
制图日期	2022.04.25

工程名称	常熟环翠专业基地A1-04地块
建设单位	常熟环翠专业基地A1-04地块
设计单位	常熟环翠专业基地A1-04地块
项目负责人	常熟环翠专业基地A1-04地块
设计人	常熟环翠专业基地A1-04地块
审核人	常熟环翠专业基地A1-04地块
校对人	常熟环翠专业基地A1-04地块
制图人	常熟环翠专业基地A1-04地块
制图日期	2022.04.25
制图人	常熟环翠专业基地A1-04地块
制图日期	2022.04.25

工程名称	常熟环翠专业基地A1-04地块
建设单位	常熟环翠专业基地A1-04地块
设计单位	常熟环翠专业基地A1-04地块
项目负责人	常熟环翠专业基地A1-04地块
设计人	常熟环翠专业基地A1-04地块
审核人	常熟环翠专业基地A1-04地块
校对人	常熟环翠专业基地A1-04地块
制图人	常熟环翠专业基地A1-04地块
制图日期	2022.04.25
制图人	常熟环翠专业基地A1-04地块
制图日期	2022.04.25

工程名称	常熟环翠专业基地A1-04地块
建设单位	常熟环翠专业基地A1-04地块
设计单位	常熟环翠专业基地A1-04地块
项目负责人	常熟环翠专业基地A1-04地块
设计人	常熟环翠专业基地A1-04地块
审核人	常熟环翠专业基地A1-04地块
校对人	常熟环翠专业基地A1-04地块
制图人	常熟环翠专业基地A1-04地块
制图日期	2022.04.25
制图人	常熟环翠专业基地A1-04地块
制图日期	2022.04.25